



Warszawa 15.05.2018

## Ocena aktualnej i prognozowanej sytuacji meteorologicznej i hydrologicznej

na okres: od godz. 08:00 dnia 16.05.2018 do godz. 08:00 dnia 18.05.2018

### WSTĘP

W środę dnia 16.05.2018 i w czwartek dnia 17.05.2018 przez woj. wschodnie Polski przemieszczać się będzie niż z układem frontów atmosferycznych. W związku z tym prognozuje się opady deszczu miejscami o umiarkowanym natężeniu, a na Podkarpaciu o natężeniu silnym. Miejscami wystąpią także burze, lokalnie z gradem. Prognozowana suma opadów, na przeważającym obszarze kraju, od środy rano do czwartku wieczorem: od 30 mm do 50 mm.

Najwyższe sumy opadów w ciągu 36 godzin prognozowane są:

w woj. podkarpackim – lokalnie do 100 mm

w woj. małopolskim – lokalnie do 80 mm

w woj. świętokrzyskim – lokalnie do 60 mm

Wydane ostrzeżenia meteorologiczne:

- woj. podkarpackie - intensywne opady deszczu/2 i burze/1

- woj. małopolskie - intensywne opady deszczu/2 i burze/1

- woj. świętokrzyskie - intensywne opady deszczu/1

W najbliższym czasie zostaną wydane ostrzeżenia o intensywnych opadach deszczu/1 dla woj. lubelskiego i mazowieckiego.

*Ostrzeżenia meteorologiczne można śledzić na bieżąco na stronie:*

**<http://pogodynka.pl/ostrezenia>**

*Aktualną sytuację meteorologiczną można śledzić na bieżąco na stronie:*

**<http://www.monitor.pogodynka.pl/>**



## 1. PROGNOZA POGODY DLA POLSKI

**Ważność: od godz.19:30 dnia 15.05.2018 do godz 19:30 dnia 16.05.2018**

W nocy zachmurzenie umiarkowane i duże. Miejscami przelotne opady deszczu oraz lokalne burze, na zachodzie stopniowo zanikające. Nad ranem miejscami mgła, ograniczająca widzialność gdzieniegdzie do 200 metrów. Temperatura minimalna od 8°C, 10°C na południowym wschodzie i północnym wschodzie, do 10°C, 13°C na pozostałym obszarze. W rejonach podgórskich chłodniej: od 5°C do 8°C. Wiatr słaby, północno-wschodni i wschodni, tylko na południu zmienny. W czasie burz wiatr porywisty.

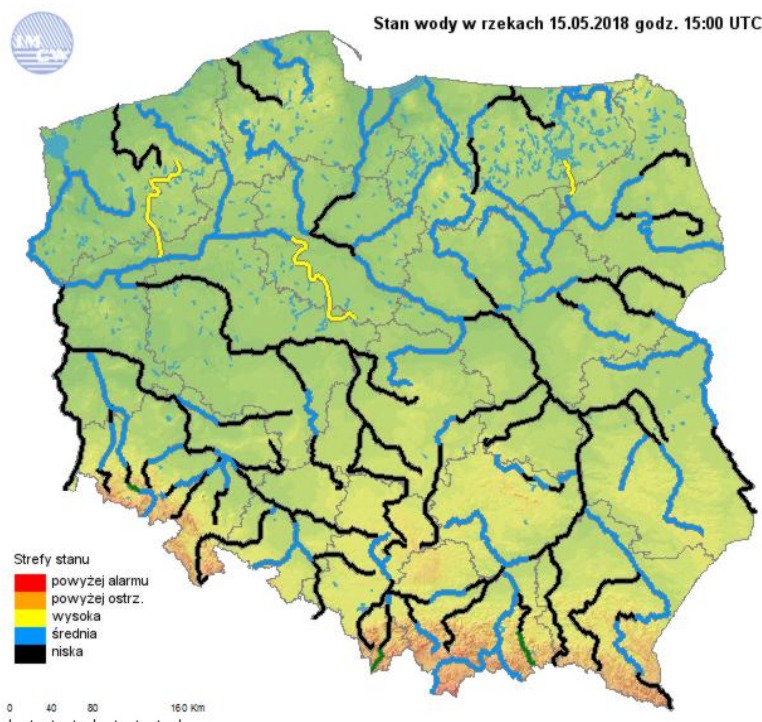
W dzień zachmurzenie umiarkowane i duże, a na krańcach południowo-wschodnich całkowite. Rano na południu i wybrzeżu mgła, ograniczająca widzialność do 300 m. Miejscami przelotne opady deszczu i burze, lokalnie z opadami gradu. Prognozowana wysokość opadów w czasie burz do 20 mm, a na północnym wschodzie do 30 mm. Na południowym wschodzie kraju opady ciągłe, okresami o natężeniu umiarkowanym i silnym i tam prognozowana wysokość opadów na Podkarpaciu do 50 mm. Temperatura maksymalna od 15°C, 17°C na południowym wschodzie i na wybrzeżu do 22°C na północy. Chłodniej w rejonach podgórskich Karpat : od 12°C do 14°C. Wiatr słaby i umiarkowany, północno-wschodni i wschodni, tylko na południu kraju północno-zachodni i zachodni. W czasie burz porywy wiatru do 70 km/h, a w Tatrach do 100 km/h.

**Ważność: od godz 19:30 dnia 16.05.2018 do godz. 19:30 dnia 17.05.2018**

W nocy zachmurzenie duże, a na krańcach południowo-wschodnich całkowite. Okresami opady deszczu oraz zanikające burze. Miejscami opady o natężeniu umiarkowanym, a na południowym wschodzie także o natężeniu silnym. Prognozowana wysokość opadów do 20 mm, a na Podkarpaciu do 25 mm. Na wybrzeżu gdzieniegdzie mgła ograniczająca widzialność do 200 metrów. Temperatura minimalna od 10°C do 13°C. Wiatr umiarkowany, na południu kraju porywisty, z kierunków północnych i zachodnich. W Tatrach porywy wiatru do 100 km/h, a w czasie burz do 60 km/h.

W dzień zachmurzenie duże z większymi przejaśnieniami. Okresami opady deszczu oraz miejscami burze, lokalnie z opadami gradu. Miejscami opady o umiarkowanym natężeniu. Prognozowana wysokość opadów do 20 mm, a na Podkarpaciu do 25 mm. Temperatura maksymalna od 15°C, 17°C na południu i w woj. północnych, około 19°C w centrum, do 21°C na zachodzie. Wiatr umiarkowany, na wybrzeżu okresami dość silny i porywisty, przeważnie z kierunków północnych i zachodnich. W czasie burz wiatr w porywach do 70 km/h, a w Tatrach do 90 km/h.

## 2. OCENA AKTUALNEJ I PROGNOZOWANEJ SYTUACJI HYDROLOGICZNEJ



Ryc. 1. Stan wody w rzekach w Polsce

### OPIS SYTUACJI HYDROLOGICZNEJ z godz. 17:00 (cz. urzędowego)

#### Dorzecze Wisły

Stan wody w dorzeczu Wisły układa się głównie w strefie wody niskiej i średniej. Stan wysoki zanotowano na Pisie. Stan średni zanotowano na Przemszy, Skawie, Dunajcu, Popradzie, Bystrzycy, Narwi, Omulwi, Orzycu, Krznie, Wkrze, Bzurze, Drwęcy i Brdzie oraz lokalnie na Wiśle, Sanie, Kamiennej, Wieprzu, Biebrzy, Bugu i Liwcu.

#### Dorzecze Odry

Stan wody w dorzeczu Odry układa się głównie w strefie wody niskiej i średniej. Stan wysoki obserwowano na Drawie i górnej Noteci. Stan średni zanotowano na Osobłodze, Strzegomce, Gwdzie i Inie oraz lokalnie na Odrze, Ślęzie, Bystrzycy, Widawie, Kaczawie, Baryczy, Bobrze, Warcie, Prośnie i Noteci.

#### Dorzecza Przymorza

Stan wody w dorzeczach Przymorza układa się głównie w strefie wody średniej i niskiej. Stan niski zanotowano na Prośnie, Słupi i Gubrze oraz lokalnie na Łynie.

Dnia 15.05.2018 (godz. 17:00 cz. urzędowego) nie zanotowano przekroczenia stanu alarmowego na stacjach wodowskazowych w Polsce.

Stan ostrzegawczy został przekroczony na 1 stacji wodowskazowej w dorzeczu Wisły.



**Tab. 1. SYTUACJA HYDROLOGICZNA w dniu 15.05.2018 o godz. 06:00 UTC (godz. 08:00 czasu urzędowego)** (przekroczenie stanów ostrzegawczych, alarmowych i zmiana stanu w ciągu 24h)

Stacja wodowskazowa	Rzeka	Województwo	Stan wody [cm]	Zmiana stanu [cm]	Stan ostrz. [cm]	Stan alarm. [cm]
Maldanin	Jez. Roś	warmińsko-mazurskie	147	0/3h	140	160

*przekroczenia stanu alarmowego nie zanotowano*

#### 4. OSTRZEŻENIA HYDROLOGICZNE:

##### Tab. 2. Aktualne ostrzeżenia hydrologiczne:

Aktualnie nie obowiązują żadne ostrzeżenia hydrologiczne.

Jutro (16.05) zostanie wydane ostrzeżenie hydrologiczne stopnia 2 dla województwa podkarpackiego i małopolskiego. Jest duże prawdopodobieństwo wydania też ostrzeżenia 2 stopnia dla woj. świętokrzyskiego. W zależności od najnowszej prognozy meteorologicznej stopień ostrzeżenia może zostać podwyższony do najwyższego - 3 stopnia.

Jest również duże prawdopodobieństwo wydania ostrzeżenia hydrologicznego 2 stopnia dla województwa śląskiego i lubelskiego pojutrze (17.05), ale uzależnione jest od wędrówki ośrodka niżowego i natężenia opadów.

*Ostrzeżenia można śledzić na bieżąco na stronie:*

<http://www.pogodynka.pl/ostrezeniahydro>

*Aktualną sytuację hydrologiczną można śledzić na bieżąco na stronie:*

<http://www.monitor.pogodynka.pl/>

#### 5. PROGNOZA HYDROLOGICZNA DLA POLSKI

##### W dorzeczu Wisły:

W środę 16.05i 17.05 obserwować będziemy głównie wahania na całym biegu Wisły w strefie wody średniej i niskiej. W nocy 17/18.05 obserwowane będą wzrosty (do około 100 cm) na górnej Wiśle spowodowane splywem wód opadowych.

W związku z prognozowanymi długotrwałymi opadami deszczu, szczególnie na południu kraju: woj. podkarpackie (do 100 mm/36h), małopolskie, świętokrzyskie, śląskie, lubelskie, na górskich i podgórszych dopływach Wisły prognozowane są wzrosty stanu wody do strefy wody wysokiej z przekroczeniami stanów ostrzegawczych. Na Wisłoce, Wisłoku, górnym Sanie istnieje duże prawdopodobieństwo przekroczenia stanów alarmowych. Wzrosty będą znaczące



również w zlewniach silnie zurbanizowanych oraz podatnych na działanie urządzeń hydrotechnicznych.

W zlewniach środkowej i dolnej Wisły prognozuje się na ogół stabilizację poziomu wody, na ogół w strefie wody średniej, lokalnie niskiej i dolnej wysokiej.

### **W dorzeczu Odry:**

W okresie prognostycznym na górnej i środkowej Odrze przewiduje się głównie wahania stanu wody związane z przemieszczaniem się w dół rzeki wód opadowych ze zlewni dopływów górnej Odry oraz pracą urządzeń hydrotechnicznych. Stan wody będzie układał się w strefie wody niskiej i średniej. Na dolnej Odrze przewiduje się nieznaczny spadek stanu wody w strefie wody średniej.

W zlewniach dopływów górnej Odry objętych prognozowanymi opadami burzowymi - woj. śląskie, przewiduje się krótkotrwałe, lokalne wzrosty stanu wody w strefie wody średniej lub wysokiej.

W zlewniach dopływów Odry środkowej, na Warcie i Noteci oraz ich dopływach prognozuje się głównie stabilizację stanu wody oraz lokalne wahania związane z pracą urządzeń hydrotechnicznych. Stany wody układać się będą głównie w strefie wody niskiej i średniej.

### **W rzekach Przymorza i na Żuławach:**

W najbliższych dniach w ujściowym odcinku Wisły i Odry, na Zalewie Wiślanym i Szczecińskim, wzdłuż Wybrzeża oraz na Żuławach prognozowane są wahania stanów wody w strefie stanów średnich z niewielką tendencją spadkową.

Na rzekach Przymorza, rzekach uchodzących do Zatoki Gdańskiej oraz Zalewu Wiślanego spodziewane są wahania stanów wody w strefie stanów średnich i niskich, lokalnie z tendencją wzrostową. Na stacji w Resku możliwe jest przekroczenie stanów wysokich.

W zlewniach Łyny i Węgorapy prognozuje się przeważnie stabilizację i spadki poziomu wody w obecnych strefach, lokalnie zakłócone pracą urządzeń hydrotechnicznych.

Lokalnie również możliwe wahania i wzrosty poziomu wody, w miejscu wystąpienia prognozowanych opadów o charakterze burzowym.

*Część meteorologiczną przygotowali: synoptyk meteorolog CBPM: Maria Waliniowska  
Część hydrologiczną przygotował: dyżurny synoptyk hydrolog: Grzegorz Walijewski*

*Prognoza hydrologiczna dla Polski w części opracowana na podstawie materiałów  
otrzymanych z biur prognoz hydrologicznych IMGW-PIB*

Uwagi i opinie proszę kierować na adres: [centrum.nadzoru@imgw.pl](mailto:centrum.nadzoru@imgw.pl)