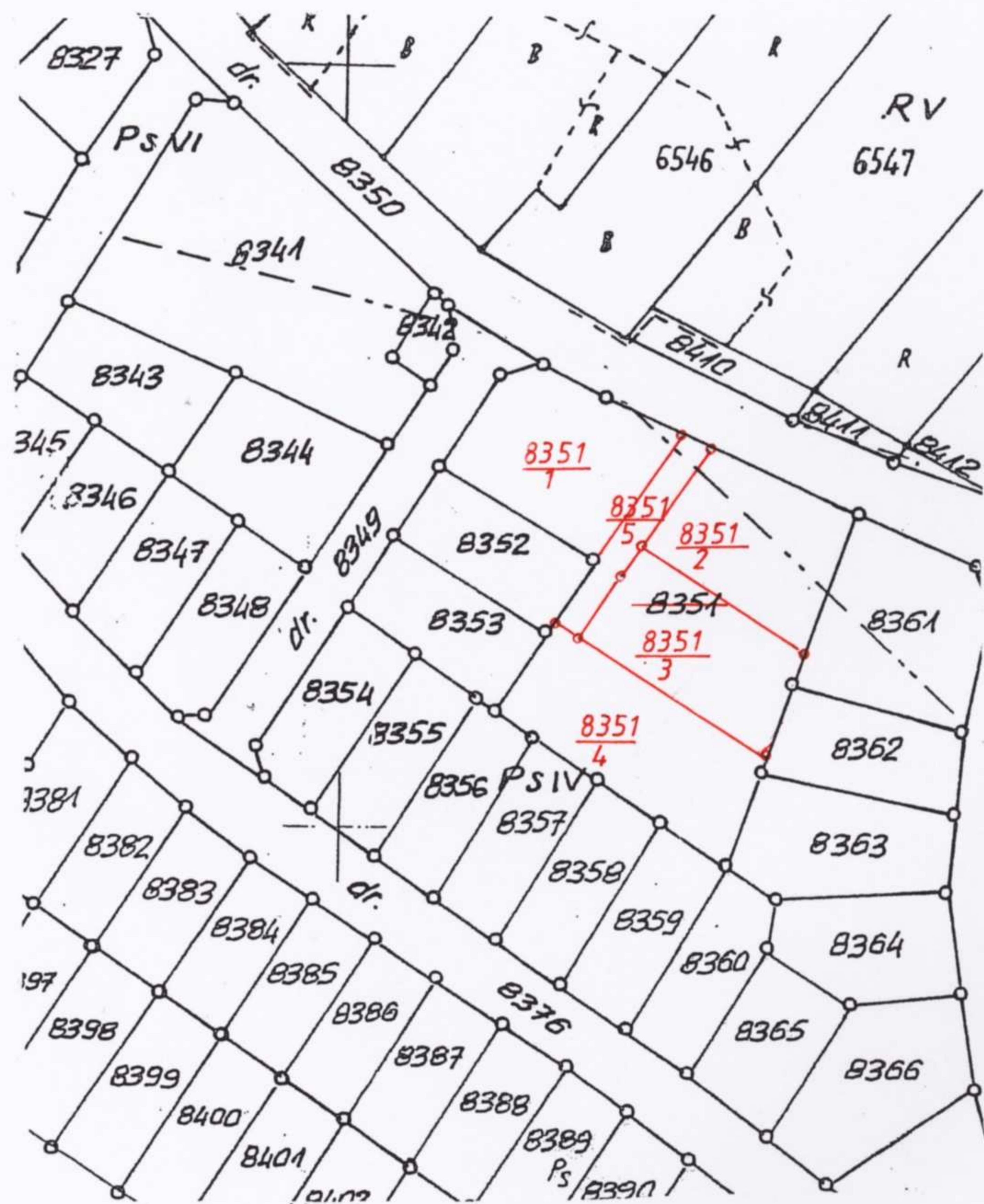




Skala 1:10000



Dokument niniejszy jest wypisem z opisowych danych ewidencji gruntów i budynków i jest przeznaczony do dokonywania wpisu w księdze wieczystej.

Dokument niniejszy jest wrysem z mapy ewidencyjnej i jest przeznaczony do dokonywania wpisu w księgach wieczystych

Województwo: podkarpackie
Powiat: tarnobrzeski
Gmina: 182003-2, Grębów
Obręb: 0001, GRĘBÓW

**MAPA Z PROJEKTEM
PODZIAŁU NIERUCHOMOŚCI**
opracowanym w trybie przepisów
o gospodarce nieruchomościami

Lks.rob.: UG/3/2012
KERG: 2795-16/2012

Karta mapy: 21

SKALA 1 : 2880

WYKAZ SYNCHRONIZACYJNY

Oznaczenie działek wg. hipoteki			Oznaczenie działek w/g ewidencji gruntów i budynków		
Nr KW	Nr działki	Pow. ha	Nr obr.	Nr działki	Pow. ha
TB1T/00 034944/7	8351	0.76	0001	8351	0.76

WYKAZ ZMIAN GRUNTOWYCH

Stan przed podziałem						Właściciel	Nomenklatura prawna	Stan po podziale				
Nr obr.	Nr jedn.	Nr działki	Użytek grunt.	Klasa gleb.	Pow. (ha)			Nr działki	Użytek grunt.	Klasa gleb.	Pow. (ha)	
001	2	8351	Ps	IV	0.68	GMINA GRĘBÓW mienie komunalne 39-410 Grębów	KW TB1T/00 034944/7	8351/1	Ps	IV	0.1801	
			Ps	V	0.08				Ps	V	0.0046	
					0.76							0.1847
									Ps	IV	0.0934	
									Ps	V	0.0707	
											0.1641	
						8351/3	Ps	IV	0.1650			
						8351/4	Ps	IV	0.1950			
						8351/5	Ps	IV	0.0429			
							Ps	V	0.0057			
									0.0486			
							RAZEM			0.7574		

Niezgodność powierzchni wynika z zastosowania Rozporządzenia Ministra Rozwoju Regionalnego i Budownictwa z dnia 29 marca 2001 roku w sprawie ewidencji gruntów i budynków (Dz.U.Nr 38 poz.454 z dnia 2 maja 2001 roku)

Działka Nr 8351 ma urządzoną KW TB1T/00034944/7
Działka Nr 8351 podzieliła się na działki: 8351/1, 8351/2, 8351/3, 8351/4, 8351/5
Działka Nr 8351/5 przeznaczona jest na wewnętrzną drogę dojazdowa do wydzielonych działek.

Niniejszy projekt podziału nieruchomości został zatwierdzony decyzją Wójta Gminy Grębów

z dnia 14.06.2012 r. Nr GG 6831/17.2012

STAROSTA TARNOBRZESKI
Powiatowy Ośrodek Dokumentacji
Geodezyjnej i Kartograficznej
w Tarnobrzegu

Na podstawie art. 40 ust. 2 i ust. 3 ustawy z dnia 17 maja 1989 r. Prawo Geodezyjne i Kartograficzne (Dz. U. Nr 30, poz. 183, z późniejszymi zmianami) niniejszy dokument został przyjęty do państwowego zasobu geodezyjnego i kartograficznego i stanowi własność Skarbu Państwa.

Dokument wpisano do ewidencji zasobu powiatowego w dniu 07.05.2012 r.
nr ewidencyjny 2795-16/2012

07.05.2012

Tarnobrzeg, dnia 07.05.2012 r.

WÓJT GMINY
Kazimierz Skóra

Z up. Starosty
Piotr Stokłosa
p.o. Kierownik Powiatowego Ośrodka
Dokumentacji Geodezyjnej i Kartograficznej
Tarnobrzeg

Wykazane na mapie granice nieruchomości podlegających podziałowi zostały przyjęte według stanu prawnego uwidocznionego w operacie ewidencji gruntów

Mapę wykonał: Geodeta uprawniony
Marek Stelmach
Nr upr.: 12465
Data: 24.04.2012 r.

Podpis: *[Signature]*

USŁUGI GEODEZYJNE
MAREK STELMACH
geodeta uprawniony Nr upr. 12465
37-450 Stalowa Wola, ul. K.E.N. 5/2
tel. 843-17-07, 0 880 051 631
NIP 865-105-60-46, REGON 881222527