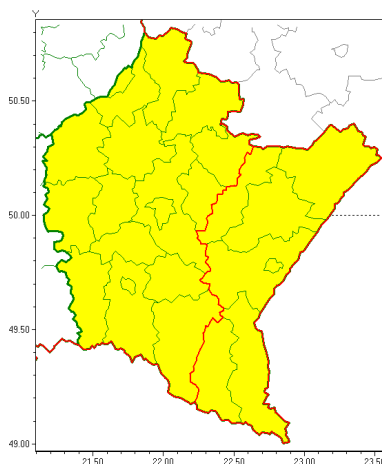




Zasięg ostrzeżeń w województwie

Gęsta mgła
2019-11-07 12:33



WOJEWÓDZTWO PODKARPACKIE
OSTRZEŻENIA METEOROLOGICZNE ZBIORCZO NR 173
WYKAZ OBSZARÓW ZUSYTYNIANYCH
o godz. 12:33 dnia 07.11.2019

Zjawisko/Stopień zagrożenia	Gęsta mgła/1
Obszar (w nawiasie numer ostrzeżenia dla powiatu)	powiaty: brzozowski(80), debicki(77), jasielski(100), kolbuszowski(73), Krosno(92), krośnieński(98), leżajski(76), Łańcut(78), mielecki(76), niżański(72), ropczycko-sędziszowski(75), rzeszowski(80), Rzeszów(77), sanocki(102), stalowowolski(74), strzyżowski(77), Tarnobrzeg(72), tarnobrzeski(73)
Ważność	od godz. 17:00 dnia 07.11.2019 do godz. 09:00 dnia 08.11.2019
Prawdopodobieństwo	85%
Przebieg	Prognozuje się gęste mgły w zasięgu których widzialność miejscami od 50 m do 200 m.
SMS	IMGW-PIB OSTRZEŻENIA: MGLA/1 podkarpackie (18 powiatów) od 17:00/07.11 do 09:00/08.11.2019 widzialność 50 m. Dotyczy powiatów: brzozowski, debicki, jasielski, kolbuszowski, Krosno, krośnieński, leżajski, Łańcut, mielecki, niżański, ropczycko-sędziszowski, rzeszowski, Rzeszów, sanocki, stalowowolski, strzyżowski, Tarnobrzeg i tarnobrzeski.
RSO	Woj. podkarpackie (18 powiatów), IMGW-PIB wydał ostrzeżenia pierwszego stopnia o silnych mgłach
Uwagi	Brak.
Zjawisko/Stopień zagrożenia	Gęsta mgła/1



Obszar (w nawiasie numer ostrzeżenia dla powiatu)	powiaty: bieszczadzki(99), jarosławski(77), leski(100), lubaczowski(74), przemyski(79), Przemyski(79), przeworski(77)
Ważność	od godz. 22:00 dnia 07.11.2019 do godz. 09:00 dnia 08.11.2019
Prawdopodobieństwo	80%
Przebieg	Prognozuje się gęste mgły w zasięgu których widzialność wynosi miejscami od 50 m do 200 m.
SMS	IMGW-PIB OSTRZEŻENIE: MGŁA/1 podkarpackie (7 powiatów) od 22:00/07.11 do 09:00/08.11.2019 widzialność 50 m. Dotyczy powiatów: bieszczadzki, jarosławski, leski, lubaczowski, przemyski, Przemyski i przeworski.
RSO	Woj. podkarpackie (7 powiatów), IMGW-PIB wydał ostrzeżenie pierwszego stopnia o silnych mgłach
Uwagi	Brak.
Dyżurny synoptyk IMGW-PIB	Romuald Kaseja
<p>Opracowanie niniejsze i jego format, jako przedmiot prawa autorskiego podlega ochronie prawnej, zgodnie z przepisami ustawy z dnia 4 lutego 1994r o prawie autorskim i prawach pokrewnych (dz. U. z 2006 r. Nr 90, poz. 631 z późn. zm.).</p> <p>Wszelkie dalsze udostępnianie, rozpowszechnianie (przedruk, kopiowanie, wiadomości sms) jest dozwolone wyłącznie w formie dosłownej z bezwzględnym wskazaniem źródła informacji tj. IMGW-PIB.</p>	