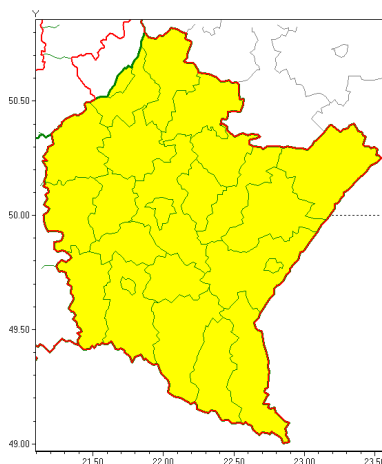




Zasięg ostrzeżeń w województwie

Intensywne opady deszczu
2019-12-22 14:35



WOJEWÓDZTWO PODKARPACKIE
OSTRZEŻENIA METEOROLOGICZNE ZBIORCZO NR 192
WYKAZ OBYWÓW ZUJACYCH OSTRZEŻENIA
o godz. 14:35 dnia 22.12.2019

Zjawisko/Stopień zagrożenia	Intensywne opady deszczu/1
Obszar (w nawiasie numer ostrzeżenia dla powiatu)	powiaty: bieszczadzki(112), brzozowski(88), dębicki(82), jarosławski(82), jasielski(112), kolbuszowski(80), Krosno(103), krośnieński(110), leski(113), leżajski(81), lubaczowski(79), Łańcucki(83), mielecki(82), niżański(77), przemyski(84), Przemyśl(84), przeworski(82), ropczycko-sędziszowski(80), rzeszowski(86), Rzeszów(83), sanocki(115), stalowowolski(81), strzyżowski(81), Tarnobrzeg(79), tarnobrzeski(80)
Ważność	od godz. 00:00 dnia 23.12.2019 do godz. 14:00 dnia 24.12.2019
Prawdopodobieństwo	80%
Przebieg	Prognozuje się wystąpienie opadów deszczu o natężeniu umiarkowanym okresami silnym. Prognozowana wysokość opadów za okres: od 2019-12-23 00:00 do 2019-12-23 06:00 od 5 mm do 15 mm od 2019-12-23 06:00 do 2019-12-24 06:00 od 30 mm do 45 mm od 2019-12-24 06:00 do 2019-12-24 15:00 od 5 mm do 15 mm za ważności ostrzeżenia łagodnie od 30 mm do 40 mm miejscami do 65 mm.
SMS	IMGW-PIB OSTRZEŻENIA: DESZCZ/1 podkarpackie (wszystkie powiaty) od 00:00/23.12 do 14:00/24.12.2019 30 mm do 40 mm lok. do 65 mm. Dotyczy powiatów: wszystkie powiaty.
RSO	Woj. podkarpackie (wszystkie powiaty), IMGW-PIB wydał ostrzeżenia pierwszego stopnia o intensywnych opadach deszczu
Uwagi	Brak.
Dyrektor synoptyk IMGW-PIB	Witold Wiśniewski



Instytut Meteorologii i Gospodarki Wodnej - Państwowy Instytut Badawczy

Biuro Prognoz Meteorologicznych w Krakowie

30-215 Kraków ul. Piotra Borowego 14

tel: 12-6398150, fax: 12-4251973

email: meteo.krakow@imgw.pl

www: [www: www.imgw.pl](http://www.imgw.pl)

Opracowanie niniejsze i jego format, jako przedmiot prawa autorskiego podlega ochronie prawnej, zgodnie z przepisami ustawy z dnia 4 lutego 1994r o prawie autorskim i prawach pokrewnych (dz. U. z 2006 r. Nr 90, poz. 631 z późn. zm.).

Wszelkie dalsze udostępnianie, rozpowszechnianie (przedruk, kopiowanie, wiadomości sms) jest dozwolone wyłącznie w formie dosłownej z bezwzględnym wskazaniem źródła informacji tj. IMGW-PIB.