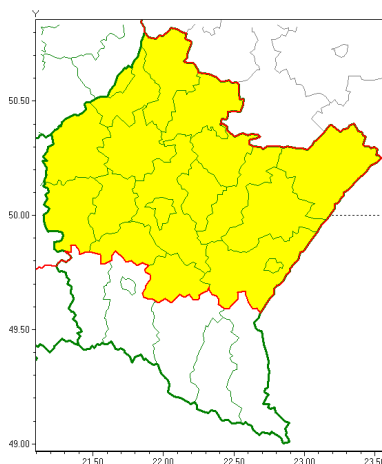




Zasięg ostrzeżeń w województwie

Gęsta mgła
2019-11-26 11:19



WOJEWÓDZTWO PODKARPACKIE
OSTRZEŻENIA METEOROLOGICZNE ZBIORCZO NR 181
WYKAZ OBOWIĄZUJĄCYCH OSTRZEŻEŃ
o godz. 11:19 dnia 26.11.2019

Zjawisko/Stopień zagrożenia	Gęsta mgła/1
Obszar (w nawiasie numer ostrzeżenia dla powiatu)	powiaty: brzozowski(84), dębicki(80), jarosławski(81), kolbuszowski(78), leżajski(80), lubaczowski(78), Łańcuchowski(82), mielecki(80), niemiński(76), przemyski(83), Przemyśl(83), przeworski(81), ropczycko-sędziszowski(79), rzeszowski(85), Rzeszów(82), stalowowolski(79), strzyżowski(80), Tarnobrzeg(77), tarnobrzeski(78)
Ważność	od godz. 21:00 dnia 26.11.2019 do godz. 10:00 dnia 27.11.2019
Prawdopodobieństwo	80%
Przebieg	Prognozuje się gęste mgły w zasięgu których widzialność wynosi miejscami od 50 m do 200 m.
SMS	IMGW-PIB OSTRZEŻENIA: MGŁA/1 podkarpackie (19 powiatów) od 21:00/26.11 do 10:00/27.11.2019 widzialność 50 m. Dotyczy powiatów: brzozowski, dębicki, jarosławski, kolbuszowski, leżajski, lubaczowski, Łańcuchowski, mielecki, niemiński, przemyski, Przemyśl, przeworski, ropczycko-sędziszowski, rzeszowski, Rzeszów, stalowowolski, strzyżowski, Tarnobrzeg i tarnobrzeski.
RSO	Woj. podkarpackie (19 powiatów), IMGW-PIB wydał ostrzeżenie pierwszego stopnia o silnych mgłach
Uwagi	Brak.
Dyrektor synoptyk IMGW-PIB	Adam Michniewski



Instytut Meteorologii i Gospodarki Wodnej - Państwowy Instytut Badawczy

Biuro Prognoz Meteorologicznych w Krakowie

30-215 Kraków ul. Piotra Borowego 14

tel: 12-6398150, fax: 12-4251973

email: meteo.krakow@imgw.pl

www: [www: www.imgw.pl](http://www.imgw.pl)

Opracowanie niniejsze i jego format, jako przedmiot prawa autorskiego podlega ochronie prawnej, zgodnie z przepisami ustawy z dnia 4 lutego 1994r o prawie autorskim i prawach pokrewnych (dz. U. z 2006 r. Nr 90, poz. 631 z późn. zm.).

Wszelkie dalsze udostępnianie, rozpowszechnianie (przedruk, kopiowanie, wiadomości sms) jest dozwolone wyłącznie w formie dosłownej z bezwzględnym wskazaniem źródła informacji tj. IMGW-PIB.