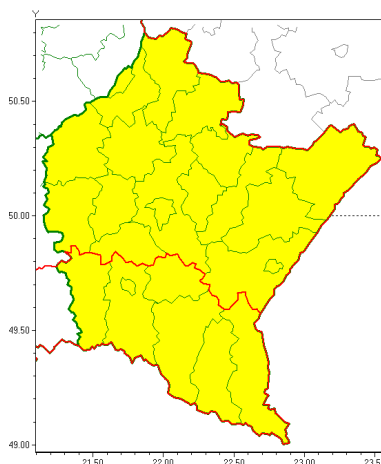




Zasięg ostrzeżeń w województwie

Oblodzenie
2018-12-10 13:19



WOJEWÓDZTWO PODKARPACKIE OSTRZEŻENIA METEOROLOGICZNE ZBIORCZO NR 84 WYKAZ OBOWIĄZUJĄCYCH OSTRZEŻEŃ o godz. 13:19 dnia 10.12.2018

Zjawisko/Stopień zagrożenia	Oblodzenie/1
Obszar	powiaty: bieszczadzki(61), brzozowski(51), jasielski(60), Krosno(60), krośnieński(62), leski(61), sanocki(59)
Ważność	od godz. 18:00 dnia 10.12.2018 do godz. 09:00 dnia 11.12.2018
Prawdopodobieństwo	90%
Przebieg	Prognozuje się zamarzanie mokrej nawierzchni dróg i chodników po opadach deszczu i deszczu ze mrogiem. Temperatura minimalna od -5°C do -1°C , temperatura minimalna gruntu od -7°C do -4°C .
SMS	IMGW-PIB OSTRZEŻENIA: OBLODZENIE/1 podkarpackie (7 powiatów) od 18:00/10.12 do 09:00/11.12.2018 temp. min. -5 st., przy gruncie -7 st., lisko. Dotyczy powiatów: bieszczadzki, brzozowski, jasielski, Krosno, krośnieński, leski i sanocki.
RSO	Woj. podkarpackie (7 powiatów), IMGW-PIB wydał ostrzeżenie pierwszego stopnia o oblodzeniu
Uwagi	Brak.
Zjawisko/Stopień zagrożenia	Oblodzenie/1
Obszar	powiaty: dębicki(45), jarosławski(48), kolbuszowski(44), leżajski(45), lubaczowski(43), łąka cucka(47), mielecki(45), niżański(41), przemyski(51), Przemyśl(51), przeworski(48), ropczycko-sędziszowski(48), rzeszowski(49), Rzeszów(49), stalowowolski(40), strzyżowski(50), Tarnobrzeg(40), tarnobrzeski(42)



Ważność	od godz. 22:00 dnia 10.12.2018 do godz. 09:00 dnia 11.12.2018
Prawdopodobieństwo	85%
Przebieg	Prognozuje się zamarzanie mokrej nawierzchni dróg i chodników po opadach deszczu i deszczu ze śniegiem. Temperatura minimalna od -2°C do 0°C, temperatura minimalna gruntu od -4°C do -1°C.
SMS	IMGW-PIB OSTRZEŻENIE: OBLODZENIE/1 podkarpackie (18 powiatów) od 22:00/10.12 do 09:00/11.12.2018 temp. min. -2 st., przy gruncie do -4 st., lisko. Dotyczy powiatów: dębicki, jarosławski, kolbuszowski, leżajski, lubaczowski, łąkaucki, mielecki, niemiński, przemyski, Przemyski I, przeworski, ropczycko-sędziszowski, rzeszowski, Rzeszów, stalowowolski, strzyżowski, Tarnobrzeg i tarnobrzeski.
RSO	Woj. podkarpackie (18 powiatów), IMGW-PIB wydał ostrzeżenie pierwszego stopnia o oblodzeniu
Uwagi	Brak.
Dyrektor synoptyk IMGW-PIB	Józef Warmuz

Opracowanie niniejsze i jego format, jako przedmiot prawa autorskiego podlega ochronie prawnej, zgodnie z przepisami ustawy z dnia 4 lutego 1994r o prawie autorskim i prawach pokrewnych (dz. U. z 2006 r. Nr 90, poz. 631 z późn. zm.).

Wszelkie dalsze udostępnianie, rozpowszechnianie (przedruk, kopiowanie, wiadomości sms) jest dozwolone wyłącznie w formie dosłownej z bezwzględnym wskazaniem źródła informacji tj. IMGW-PIB.