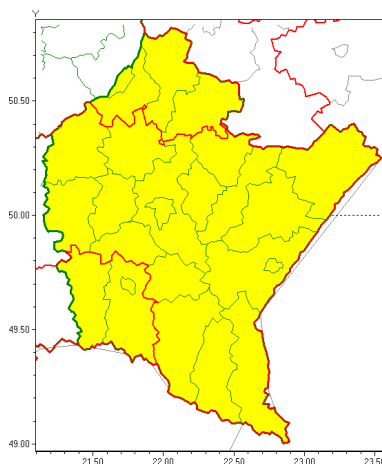




Zasięg ostrzeżeń w województwie

Intensywne opady deszczu  
2020-09-29 21:54



**WOJEWÓDZTWO PODKARPACKIE**  
**OSTRZEŻENIA METEOROLOGICZNE ZBIORCZO NR 202**  
**WYKAZ OBOWIĄZUJĄCYCH OSTRZEŻEŃ**  
**o godz. 21:54 dnia 29.09.2020**

<b>Zjawisko/Stopień zagrożenia</b>	Intensywne opady deszczu/1
<b>Obszar (w nawiasie numer ostrzeżenia dla powiatu)</b>	powiaty: niński(98), stalowowolski(97), Tarnobrzeg(100), tarnobrzescki(100)
<b>Ważność</b>	od godz. 00:00 dnia 30.09.2020 do godz. 23:00 dnia 30.09.2020
<b>Prawdopodobieństwo</b>	75%
<b>Przebieg</b>	Prognozuje się wystąpienie opadów deszczu okresami o natężeniu umiarkowanym lub silnym. Prognozowana wysokość opadów za okres ważności Ostrzeżenia - miejscami od 30 mm do 40 mm.
<b>SMS</b>	IMGW-PIB OSTRZEŻENIA: DESZCZ/1 podkarpackie (4 powiaty) od 00:00/30.09 do 23:00/30.09.2020 40 mm. Dotyczy powiatów: niński, stalowowolski, Tarnobrzeg i tarnobrzescki.
<b>RSO</b>	Woj. podkarpackie (4 powiaty), IMGW-PIB wydał ostrzeżenie pierwszego stopnia o intensywnych opadach deszczu
<b>Uwagi</b>	Brak.
<b>Zjawisko/Stopień zagrożenia</b>	Intensywne opady deszczu/1
<b>Obszar (w nawiasie numer ostrzeżenia dla powiatu)</b>	powiaty: bieszczadzki(135), brzozowski(107), dębicki(100), jarosławski(99), kolbuszowski(99), leski(135), leżajski(97), lubaczowski(97), Łańcut(98), mielecki(98), przemyski(103), Przemyski I(102), przeworski(99), ropczycko-sędziszowski(98), rzeszowski(102), Rzeszów(100), sanocki(134), strzyżowski(100)



<b>Wa no</b>	od godz. 23:00 dnia 29.09.2020 do godz. 10:00 dnia 01.10.2020
<b>Prawdopodobie stwo</b>	80%
<b>Przebieg</b>	Prognozuje si wyst pienie opadów deszczu okresami o nat eniu umiarkowanym. Prognozowana wysoko opadów za okres wa no ci Ostrze enia - miejscami od 30 mm do 50 mm.
<b>SMS</b>	IMGW-PIB OSTRZEGA: DESZCZ/1 podkarpackie (18 powiatów) od 23:00/29.09 do 10:00/01.10.2020 50 mm. Dotyczy powiatów: bieszczadzki, brzozowski, d bicki, jarosławski, kolbuszowski, leski, le ajski, lubaczowski, ła cukki, mielecki, przemyski, Przemyl, przeworski, ropczycko-s dziszowski, rzeszowski, Rzeszów, sanocki i strzy owski.
<b>RSO</b>	Woj. podkarpackie (18 powiatów), IMGW-PIB wydał ostrze enie pierwszego stopnia o intensywnych opadach deszczu
<b>Uwagi</b>	Brak.
<b>Zjawisko/Stopien zagro enia</b>	Intensywne opady deszczu/1
<b>Obszar (w nawiasie numer ostrze enia dla powiatu)</b>	powiaty: jasielski(126), Krosno(123), kro nie ski(130)
<b>Wa no</b>	od godz. 23:00 dnia 29.09.2020 do godz. 10:00 dnia 01.10.2020
<b>Prawdopodobie stwo</b>	90%
<b>Przebieg</b>	Prognozuje si wyst pienie opadów deszczu okresami o nat eniu umiarkowanym i silnym. Prognozowana wysoko opadów za okres wa no ci Ostrze enia - miejscami od 40 mm do 70 mm.
<b>SMS</b>	IMGW-PIB OSTRZEGA: DESZCZ/1 podkarpackie (3 powiaty) od 23:00/29.09 do 10:00/01.10.2020 70 mm. Dotyczy powiatów: jasielski, Krosno i kro nie ski.
<b>RSO</b>	Woj. podkarpackie (3 powiaty), IMGW-PIB wydał ostrze enie pierwszego stopnia o intensywnych opadach deszczu
<b>Uwagi</b>	Brak.
<b>Dy urny synoptyk IMGW-PIB</b>	Edyta Socha
Opracowanie niniejsze i jego format, jako przedmiot prawa autorskiego podlega ochronie prawnej, zgodnie z przepisami ustawy z dnia 4 lutego 1994r o prawie autorskim i prawach pokrewnych (dz. U. z 2006 r. Nr 90, poz. 631 z pó n. zm.). Wszelkie dalsze udost pnianie, rozpowszechnianie (przedruk, kopiowanie, wiadomo sms) jest dozwolone wył cznie w formie dosłownej z bezwzgl dnym wskazaniem ródła informacji tj. IMGW-PIB.	