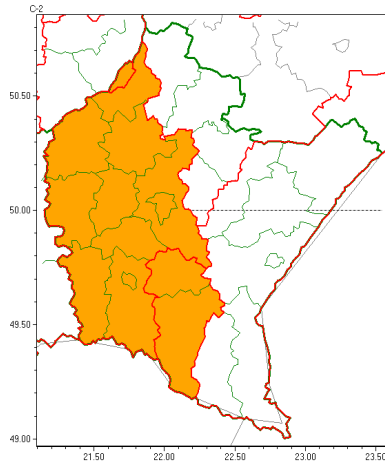


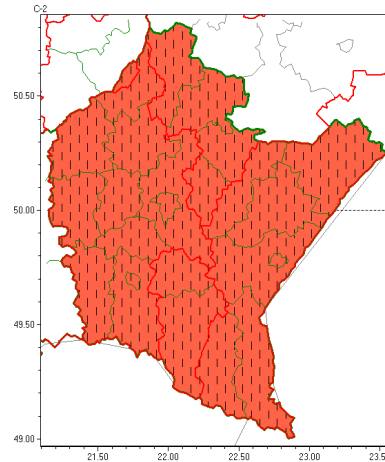


Zasięg ostrzeżeń w województwie

Burze z gradem
2022-06-28 14:46



Upał
2022-06-28 14:46



WOJEWÓDZTWO PODKARPACKIE
OSTRZEŻENIA METEOROLOGICZNE ZBIORCZO NR 133
WYKAZ OBLICZONYCH OSTRZEŻEŃ
o godz. 14:46 dnia 28.06.2022

Zjawisko/Stopień zagrożenia	Upał/3 ZMIANA
Obszar (w nawiasie numer ostrzeżenia dla powiatu)	powiaty: Tarnobrzeg(58)
Ważność	od godz. 14:45 dnia 28.06.2022 do godz. 20:00 dnia 01.07.2022
Prawdopodobieństwo	80%
Przebieg	Nadal prognozuje się upały. Temperatura maksymalna w dzień od 32°C do 35°C, w niektórych lokalnie 37°C. Temperatura minimalna w nocy od 18°C do 21°C.
SMS	IMGW-PIB OSTRZEŻENIA: UPAŁ/3 podkarpackie (1 powiat) od 14:45/28.06 do 20:00/01.07.2022 temp. maks 32-35 st, w pt lok. 37°C, temp min 18-21 st. Dotyczy powiatów: Tarnobrzeg.
RSO	Woj. podkarpackie (1 powiat), IMGW-PIB wydał ostrzeżenie trzeciego stopnia o upałach
Uwagi	Podniesienie stopnia zagrożenia i wydłużenie ważności
Zjawisko/Stopień zagrożenia	Upał/3 ZMIANA
Obszar (w nawiasie numer ostrzeżenia dla powiatu)	powiaty: debicki(58), jasielski(82), kolbuszowski(58), Krosno(69), krośnieński(83), leżajski(60), Łańcut(58), mielecki(59), niemiński(59), ropczycko-sędziszowski(58), rzeszowski(59), Rzeszów(59), stalowowolski(59), strzykowski(58), tarnobrzegi(58)
Ważność	od godz. 14:28 dnia 28.06.2022 do godz. 20:00 dnia 01.07.2022
Prawdopodobieństwo	80%



Przebieg	Nadal prognozuje się upały. Temperatura maksymalna w dzień od 32°C do 35°C, w nocy lokalnie 37°C. Temperatura minimalna w nocy od 18°C do 21°C.
SMS	IMGW-PIB OSTRZEŻEGA: UPAŁ/3 podkarpackie (15 powiatów) od 14:28/28.06 do 20:00/01.07.2022 temp. maks 32-35 st, w pt lok. 37°C, temp min 18-21 st. Dotyczy powiatów: dębicki, jasielski, kolbuszowski, Krosno, krośnice, leski, Łańcut, mielecki, niemiński, ropczycko-sędziszowski, rzeszowski, Rzeszów, stalowowolski, strzyżowski i tarnobrzeski.
RSO	Woj. podkarpackie (15 powiatów), IMGW-PIB wydał ostrzeżenie trzeciego stopnia o upałach
Uwagi	Podniesienie stopnia zagrożenia i wydłużenie czasu
Zjawisko/Stopień zagrożenia	Burze z gradem/2
Obszar (w nawiasie numer ostrzeżenia dla powiatu)	powiaty: brzozowski(65), dębicki(59), jasielski(83), kolbuszowski(59), Krosno(70), krośnice(84), mielecki(60), ropczycko-sędziszowski(59), rzeszowski(60), Rzeszów(60), sanocki(83), strzyżowski(59), Tarnobrzeg(59), tarnobrzeski(59)
Ważność	od godz. 15:00 dnia 28.06.2022 do godz. 22:00 dnia 28.06.2022
Prawdopodobieństwo	80%
Przebieg	Prognozowane są burze, którym miejscami będą towarzyszyć bardzo silne opady deszczu od 30 mm do 40 mm, lokalnie do 50 mm oraz porywy wiatru do 70 km/h. Miejscami grad.
SMS	IMGW-PIB OSTRZEŻEGA: BURZE Z GRADEM/2 podkarpackie (14 powiatów) od 15:00/28.06 do 22:00/28.06.2022 deszcz 50 mm, grad, porywy 70 km/h. Dotyczy powiatów: brzozowski, dębicki, jasielski, kolbuszowski, Krosno, krośnice, mielecki, ropczycko-sędziszowski, rzeszowski, Rzeszów, sanocki, strzyżowski, Tarnobrzeg i tarnobrzeski.
RSO	Woj. podkarpackie (14 powiatów), IMGW-PIB wydał ostrzeżenie drugiego stopnia o burzach z gradem
Uwagi	Brak.
Zjawisko/Stopień zagrożenia	Upał/3 ZMIANA
Obszar (w nawiasie numer ostrzeżenia dla powiatu)	powiaty: bieszczadzki(84), brzozowski(64), jarosławski(61), leski(84), lubaczowski(61), przemyski(62), Przemyśl(61), przeworski(60), sanocki(82)
Ważność	od godz. 14:28 dnia 28.06.2022 do godz. 20:00 dnia 01.07.2022
Prawdopodobieństwo	80%
Przebieg	Nadal prognozuje się upały. Temperatura maksymalna w dzień od 32°C do 35°C, w nocy lokalnie 37°C. Temperatura minimalna w nocy od 18°C do 21°C.
SMS	IMGW-PIB OSTRZEŻEGA: UPAŁ/3 podkarpackie (9 powiatów) od 14:28/28.06 do 20:00/01.07.2022 temp. maks 32-35 st, w pt lok. 37°C, temp min 18-21 st. Dotyczy powiatów: bieszczadzki, brzozowski, jarosławski, leski, lubaczowski, przemyski, Przemyśl, przeworski i sanocki.
RSO	Woj. podkarpackie (9 powiatów), IMGW-PIB wydał ostrzeżenie trzeciego stopnia o upałach
Uwagi	Podniesienie stopnia zagrożenia i wydłużenie czasu



Instytut Meteorologii i Gospodarki Wodnej - Państwowy Instytut Badawczy

Biuro Prognoz Meteorologicznych w Krakowie

30-215 Kraków ul. Piotra Borowego 14

tel: 12-6398150, fax: 12-4251973

email: meteo.krakow@imgw.pl

www: [www: www.imgw.pl](http://www.imgw.pl)

Opracowanie niniejsze i jego format, jako przedmiot prawa autorskiego podlega ochronie prawnej, zgodnie z przepisami ustawy z dnia 4 lutego 1994r o prawie autorskim i prawach pokrewnych (dz. U. z 2006 r. Nr 90, poz. 631 z późn. zm.).

Wszelkie dalsze udostępnianie, rozpowszechnianie (przedruk, kopiowanie, wiadomości sms) jest dozwolone wyłącznie w formie dosłownej z bezwzględnym wskazaniem źródła informacji tj. IMGW-PIB.