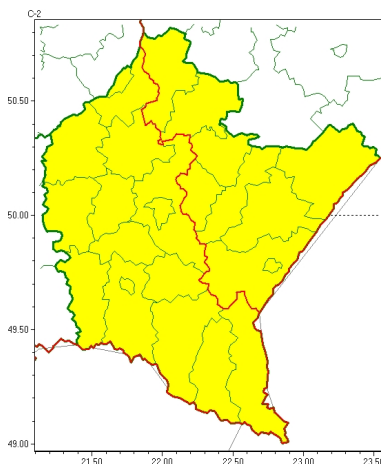




### Zasięg ostrzeżeń w województwie

Opady marznące  
2022-12-02 09:04



**WOJEWÓDZTWO PODKARPACKIE**  
**OSTRZE ENIA METEOROLOGICZNE ZBIORCZO NR 240**  
**WYKAZ OBOWIĄZUJĄCYCH CYCHOSTRZEŃ**  
**o godz. 09:04 dnia 02.12.2022**

Zjawisko/Stopień zagrożenia	Opady marznące/1
Obszar (w nawiasie numer ostrzeżenia dla powiatu)	powiaty: bieszczadzki(138), brzozowski(106), dębicki(97), jasielski(131), kolbuszowski(102), Krosno(115), krośnieński(132), leski(138), mielecki(102), ropczycko-sędziszowski(99), rzeszowski(103), Rzeszów(103), sanocki(133), strzykowski(99), Tarnobrzeg(103), tarnobrzeski(103)
Ważność	od godz. 09:15 dnia 02.12.2022 do godz. 11:00 dnia 03.12.2022
Prawdopodobieństwo	80%
Przebieg	Obserwowane i prognozowane są słabe opady śniegu, deszczu ze śniegiem, lokalnie marznącej mżawki, później równie marznącego deszczu powodującego gołoledź. Strefa opadów będzie przemieszczała się z południowego wschodu na północ i północny zachód.
SMS	IMGW-PIB OSTRZEGA: MARZĄCE OPADY/1 podkarpackie (16 powiatów) od 09:15/02.12 do 11:00/03.12.2022 marznące opady, drogi liskie. Dotyczy powiatów: bieszczadzki, brzozowski, dębicki, jasielski, kolbuszowski, Krosno, krośnieński, leski, mielecki, ropczycko-sędziszowski, rzeszowski, Rzeszów, sanocki, strzykowski, Tarnobrzeg i tarnobrzeski.
RSO	Woj. podkarpackie (16 powiatów), IMGW-PIB wydał ostrzeżenie pierwszego stopnia o opadach marzących
Uwagi	Ostrzeżenie może być kontynuowane.
Zjawisko/Stopień zagrożenia	Opady marznące/1
Obszar (w nawiasie numer ostrzeżenia dla powiatu)	powiaty: jarosławski(109), leżajski(105), lubaczowski(109), łacucki(101), niżański(102), przemyski(105), Przemyśl(104), przeworski(106), stalowowolski(105)
Ważność	od godz. 13:00 dnia 02.12.2022 do godz. 11:00 dnia 03.12.2022



<b>Prawdopodobieństwo</b>	80%
<b>Przebieg</b>	Prognozowane są opady niegu i deszczu ze niegiem, miejscami przechodzący w marznący deszcz lub mroźny powódź powodujący gołoledź. Strefa opadów będzie przemieszczać się z południowego wschodu na północ i północny zachód.
<b>SMS</b>	IMGW-PIB OSTRZEŻENIE: MARZNA CE OPADY/1 podkarpackie (9 powiatów) od 13:00/02.12 do 11:00/03.12.2022 marznące opady, drogi liskie. Dotyczy powiatów: jarosławski, leżajski, lubaczowski, łacucki, niemiński, przemyski, Przemyski 1, przeworski i stalowowolski.
<b>RSO</b>	Woj. podkarpackie (9 powiatów), IMGW-PIB wydał ostrzeżenie pierwszego stopnia o opadach marzących
<b>Uwagi</b>	Brak.
<p>Opracowanie niniejsze i jego format, jako przedmiot prawa autorskiego podlega ochronie prawnej, zgodnie z przepisami ustawy z dnia 4 lutego 1994r o prawie autorskim i prawach pokrewnych (dz. U. z 2006 r. Nr 90, poz. 631 z późn. zm.). Wszelkie dalsze udostępnianie, rozpowszechnianie (przedruk, kopiowanie, wiadomości sms) jest dozwolone wyłącznie w formie dosłownej z bezwzględnym wskazaniem źródła informacji tj. IMGW-PIB.</p>	