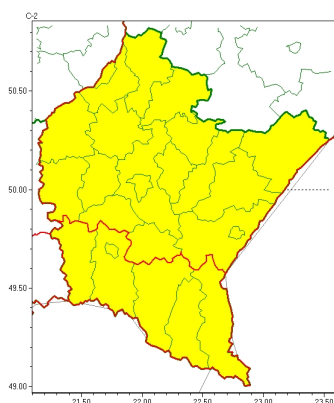


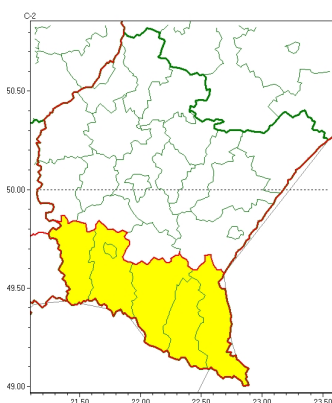


### Zasięg ostrzeżeń w województwie

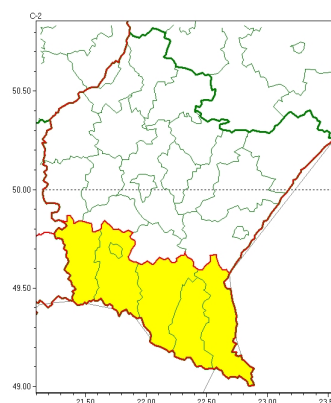
Opady marznące  
2022-12-19 13:05



Silny wiatr  
2022-12-19 13:05



Zawieje/zamiecie śnieżne  
2022-12-19 13:05



## WOJEWÓDZTWO PODKARPACKIE OSTRZE ENIA METEOROLOGICZNE ZBIORCZO NR 261 WYKAZ OBOWIĄZUJĄCYCH CYCHOSTRZEŃ o godz. 13:05 dnia 19.12.2022

Zjawisko/Stopień zagrożenia	Silny wiatr/1
Obszar (w nawiasie numer ostrzeżenia dla powiatu)	powiaty: bieszczadzki(150), jasielski(142), Krosno(126), krośnieński(143), leski(150), sanocki(143)
Ważność	od godz. 23:00 dnia 19.12.2022 do godz. 09:00 dnia 20.12.2022
Prawdopodobieństwo	80%
Przebieg	Miejscami, głównie na południu regionu, prognozuje się wystąpienie silnego wiatru o średniej prędkości do 40 km/h, w porywach do 80 km/h, z południa.
SMS	IMGW-PIB OSTRZEGA: WIATR/1 podkarpackie (6 powiatów) od 23:00/19.12 do 09:00/20.12.2022 prędkość do 40 km/h, porywy do 80 km/h, S. Dotyczy powiatów: bieszczadzki, jasielski, Krosno, krośnieński, leski i sanocki.
RSO	Woj. podkarpackie (6 powiatów), IMGW-PIB wydał ostrzeżenie pierwszego stopnia o silnym wietrze
Uwagi	Brak.
Zjawisko/Stopień zagrożenia	Opady mroźnego deszczu/1
Obszar (w nawiasie numer ostrzeżenia dla powiatu)	powiaty: bieszczadzki(149), brzozowski(113), dębicki(104), jarosławski(116), jasielski(141), kolbuszowski(110), Krosno(125), krośnieński(142), leski(149), leżajski(112), lubaczowski(116), Łańcuchowski(108), mielecki(110), niemiński(112), przemyski(110), Przemyski(109), przeworski(113), ropczycko-sędziszowski(106), rzeszowski(110), Rzeszów(110), sanocki(142), stalowowolski(115), strzyżowski(105), Tarnobrzeg(113), tarnobrzeski(113)
Ważność	od godz. 00:00 dnia 20.12.2022 do godz. 11:00 dnia 20.12.2022
Prawdopodobieństwo	80%
Przebieg	Prognozowane są słabe opady mroźnego deszczu powodujące gołolędy.



<b>SMS</b>	IMGW-PIB OSTRZEGA: MARZN CEOPADY/1 podkarpackie (wszystkie powiaty) od 00:00/20.12 do 11:00/20.12.2022 marzn ce opady, drogi liskie. Dotyczy powiatów: wszystkie powiaty.
<b>RSO</b>	Woj. podkarpackie (wszystkie powiaty), IMGW-PIB wydał ostrze enie pierwszego stopnia o opadach marzn cych
<b>Uwagi</b>	Brak.
<b>Zjawisko/Stopie zagro enia</b>	Zawieje/zamiecie nie ne/1
<b>Obszar (w nawiasie numer ostrze enia dla powiatu)</b>	powiaty: bieszczadzki(148), jasielski(140), Krosno(124), kro nie ski(141), leski(148), sanocki(141)
<b>Wa no</b>	od godz. 10:00 dnia 19.12.2022 do godz. 24:00 dnia 19.12.2022
<b>Prawdopodobie stwo</b>	80%
<b>Przebieg</b>	Prognozowane s zamiecie nie ne spowodowane wiatrem o redniej pr dko ci do 35 km/h, w porywach do około 65 km/h, z południa, lokalnie prowadz ce do tworzenia si zasp.
<b>SMS</b>	IMGW-PIB OSTRZEGA: ZAMIE NIE NA/1 podkarpackie (6 powiatów) od 10:00/19.12 do 24:00/19.12.2022 wiatr 35 km/h, porywy 65 km/h, S, lokalnie zasp y nie ne. Dotyczy powiatów: bieszczadzki, jasielski, Krosno, kro nie ski, leski i sanocki.
<b>RSO</b>	Woj. podkarpackie (6 powiatów), IMGW-PIB wydał ostrze enie pierwszego stopnia o zawiejach i zamieciach nie nych
<b>Uwagi</b>	Brak.
<p>Opracowanie niniejsze i jego format, jako przedmiot prawa autorskiego podlega ochronie prawnej, zgodnie z przepisami ustawy z dnia 4 lutego 1994r o prawie autorskim i prawach pokrewnych (dz. U. z 2006 r. Nr 90, poz. 631 z pó n. zm.). Wszelkie dalsze udost pnianie, rozpowszechnianie (przedruk, kopiowanie, wiadomo sms) jest dozwolone wył cznie w formie dosłownej z bezwzgl dnym wskazaniem ródła informacji tj. IMGW-PIB.</p>	