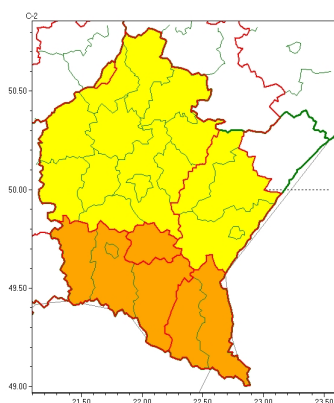


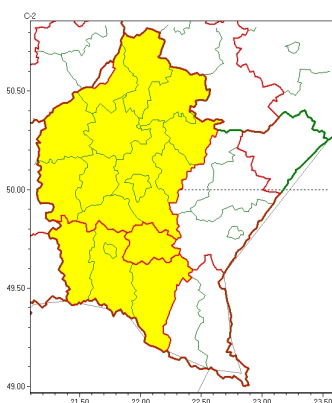


Zasięg ostrzeżeń w województwie

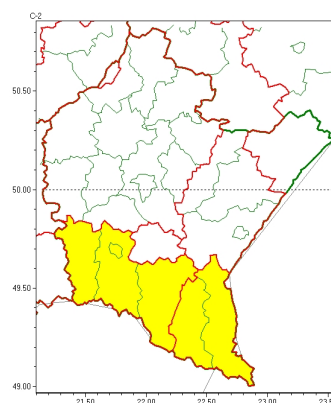
Intensywne opady śniegu  
2023-01-18 15:00



Opady marznące  
2023-01-18 15:00



Silny wiatr  
2023-01-18 15:00



**WOJEWÓDZTWO PODKARPACKIE**  
**OSTRZEŻENIA METEOROLOGICZNE ZBIORCZO NR 13**  
**WYKAZ OBOWIĄZUJĄCYCH OSTRZEŻEŃ**  
**o godz. 15:00 dnia 18.01.2023**

<b>Zjawisko/Stopień zagrożenia</b>	Intensywne opady śniegu/1
<b>Obszar (w nawiasie numer ostrzeżenia dla powiatu)</b>	powiaty: debicki(2), jarosławski(2), kolbuszowski(2), leżajski(2), łańcucki(2), mielecki(2), niemiński(2), przemyski(2), Przemyśl(2), przeworski(2), ropczycko-sędziszowski(2), rzeszowski(2), Rzeszów(2), stalowowolski(2), strzyżowski(2), Tarnobrzeg(2), tarnobrzeski(2)
<b>Ważność</b>	od godz. 04:00 dnia 19.01.2023 do godz. 02:00 dnia 20.01.2023
<b>Prawdopodobieństwo</b>	80%
<b>Przebieg</b>	Prognozowane są opady śniegu powodujące miejscami przyrost pokrywy śnieżnej o 15 cm do 20 cm.
<b>SMS</b>	IMGW-PIB OSTRZEŻENIA: NIEG/1 podkarpackie (17 powiatów) od 04:00/19.01 do 02:00/20.01.2023 przyrost pokrywy do 20 cm. Dotyczy powiatów: debicki, jarosławski, kolbuszowski, leżajski, łańcucki, mielecki, niemiński, przemyski, Przemyśl, przeworski, ropczycko-sędziszowski, rzeszowski, Rzeszów, stalowowolski, strzyżowski, Tarnobrzeg i tarnobrzeski.
<b>RSO</b>	Woj. podkarpackie (17 powiatów), IMGW-PIB wydał ostrzeżenia pierwszego stopnia o intensywnych opadach śniegu
<b>Uwagi</b>	Brak.
<b>Zjawisko/Stopień zagrożenia</b>	Intensywne opady śniegu/2
<b>Obszar (w nawiasie numer ostrzeżenia dla powiatu)</b>	powiaty: bieszczadzki(9), brzozowski(2), jasielski(7), Krosno(6), krośnieński(7), leski(9), sanocki(9)
<b>Ważność</b>	od godz. 03:00 dnia 19.01.2023 do godz. 02:00 dnia 20.01.2023
<b>Prawdopodobieństwo</b>	90%



<b>Przebieg</b>	Prognozowane s opady niegu o nat eniu umiarkowanym, okresami silnym, powoduj ce przyrost pokrywy nie nej o 20 cm do 30 cm.
<b>SMS</b>	IMGW-PIB OSTRZEGA: NIEG/2 podkarpackie (7 powiatów) od 03:00/19.01 do 02:00/20.01.2023 przyrost pokrywy do 30 cm. Dotyczy powiatów: bieszczadzki, brzozowski, jasielski, Krosno, kro nie ski, leski i sanocki.
<b>RSO</b>	Woj. podkarpackie (7 powiatów), IMGW-PIB wydał ostrze enie drugiego stopnia o intensywnych opadach niegu
<b>Uwagi</b>	Brak.
<b>Zjawisko/Stopie zagro enia</b>	Opady marzn ce/1
<b>Obszar (w nawiasie numer ostrze enia dla powiatu)</b>	powiaty: brzozowski(3), d bicki(3), jasielski(8), kolbuszowski(3), Krosno(7), kro nie ski(8), le ajski(3), ła cucki(3), mielecki(3), ni a ski(3), ropczycko-s dziszowski(3), rzeszowski(3), Rzeszów(3), sanocki(10), stalowowolski(3), strzy owski(3), tarnobrzieski(3)
<b>Wa no</b>	od godz. 01:00 dnia 19.01.2023 do godz. 06:00 dnia 19.01.2023
<b>Prawdopodobie stwo</b>	70%
<b>Przebieg</b>	Prognozowane s słabe opady marzn cego deszczu lub m awki powoduj ce gołoled .
<b>SMS</b>	IMGW-PIB OSTRZEGA: MARZN CEOPADY/1 podkarpackie (17 powiatów) od 01:00/19.01 do 06:00/19.01.2023 marzn ce opady, drogi liskie. Dotyczy powiatów: brzozowski, d bicki, jasielski, kolbuszowski, Krosno, kro nie ski, le ajski, ła cucki, mielecki, ni a ski, ropczycko-s dziszowski, rzeszowski, Rzeszów, sanocki, stalowowolski, strzy owski i tarnobrzieski.
<b>RSO</b>	Woj. podkarpackie (17 powiatów), IMGW-PIB wydał ostrze enie pierwszego stopnia o opadach marzn cych



Instytut Meteorologii i Gospodarki Wodnej - Państwowy Instytut Badawczy  
**Biuro Prognoz Meteorologicznych w Krakowie**  
30-215 Kraków ul. Piotra Borowego 14  
tel: 12-6398150, fax: 12-4251973  
email: meteo.krakow@imgw.pl  
www: www.imgw.pl

**Uwagi**



Brak.

Zjawisko/Stopień zagrożenia	Silny wiatr/1
Obszar (w nawiasie numer ostrzeżenia dla powiatu)	powiaty: bieszczadzki(7), jasielski(6), Krosno(5), krośnieński(6), leski(7), sanocki(7)
Ważność	od godz. 04:00 dnia 18.01.2023 do godz. 18:00 dnia 18.01.2023
Prawdopodobieństwo	80%
Przebieg	Prognozuje się wystąpienie silnego wiatru o średniej prędkości do 45 km/h, w porywach do 80 km/h, z południa i południowego zachodu.
SMS	IMGW-PIB OSTRZEŻENIE: WIATR/1 podkarpackie (6 powiatów) od 04:00/18.01 do 18:00/18.01.2023 prędkość do 45 km/h, porywy do 80 km/h, S i SW. Dotyczy powiatów: bieszczadzki, jasielski, Krosno, krośnieński, leski i sanocki.
RSO	Woj. podkarpackie (6 powiatów), IMGW-PIB wydał ostrzeżenie pierwszego stopnia o silnym wietrze
Uwagi	Brak.



Instytut Meteorologii i Gospodarki Wodnej - Państwowy Instytut Badawczy  
**Biuro Prognoz Meteorologicznych w Krakowie**  
30-215 Kraków ul. Piotra Borowego 14  
tel: 12-6398150, fax: 12-4251973  
email: meteo.krakow@imgw.pl  
www: www.imgw.pl

Opracowanie niniejsze i jego format, jako przedmiot prawa autorskiego podlega ochronie prawnej, zgodnie z przepisami ustawy z dnia 4 lutego 1994r o prawie autorskim i prawach pokrewnych (dz. U. z 2006 r. Nr 90, poz. 631 z późn. zm.).

Wszelkie dalsze udostępnianie, rozpowszechnianie (przedruk, kopiowanie, wiadomości sms) jest dozwolone wyłącznie w formie dostawnej z bezwzględnym wskazaniem źródła informacji tj. IMGW-PIB.