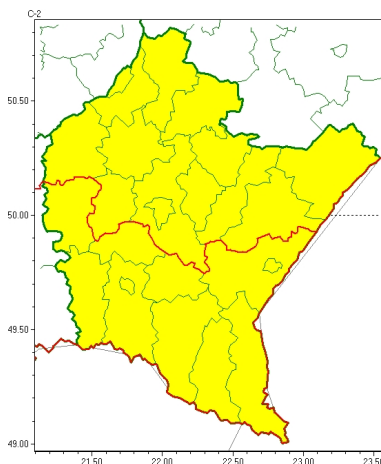




Zasięg ostrzeżeń w województwie

Silny wiatr
2024-02-06 12:27



WOJEWÓDZTWO PODKARPACKIE OSTRZEŻENIA METEOROLOGICZNE ZBIORCZO NR 41 WYKAZ OBOWIĄZUJĄCYCH OSTRZEŻEŃ o godz. 12:27 dnia 06.02.2024

Zjawisko/Stopień zagrożenia	Silny wiatr/1
Obszar (w nawiasie numer ostrzeżenia dla powiatu)	powiaty: jarosławski(22), kolbuszowski(19), leżajski(21), lubaczowski(21), łacucki(21), mielecki(19), niemiński(21), przeworski(22), ropczycko-sędziszowski(21), rzeszowski(21), Rzeszów(21), stalowowolski(20), Tarnobrzeg(20), tarnobrzęski(20)
Ważność	od godz. 14:00 dnia 06.02.2024 do godz. 12:00 dnia 07.02.2024
Prawdopodobieństwo	80%
Przebieg	Prognozuje się wystąpienie silnego wiatru o średniej prędkości do 40 km/h, w porywach do 80 km/h, z południowego zachodu.
SMS	IMGW-PIB OSTRZEŻENIA: WIATR/1 podkarpackie (14 powiatów) od 14:00/06.02 do 12:00/07.02.2024 prędkość do 40 km/h, porywy do 80 km/h, SW. Dotyczy powiatów: jarosławski, kolbuszowski, leżajski, lubaczowski, łacucki, mielecki, niemiński, przeworski, ropczycko-sędziszowski, rzeszowski, Rzeszów, stalowowolski, Tarnobrzeg i tarnobrzęski.
RSO	Woj. podkarpackie (14 powiatów), IMGW-PIB wydał ostrzeżenie pierwszego stopnia o silnym wietrze
Uwagi	Brak.
Zjawisko/Stopień zagrożenia	Silny wiatr/1
Obszar (w nawiasie numer ostrzeżenia dla powiatu)	powiaty: bieszczadzki(26), brzozowski(23), dębicki(19), jasielski(27), Krosno(23), krośnieński(27), leski(26), przemyski(22), Przemyśl(22), sanocki(26), strzykowski(24)
Ważność	od godz. 20:00 dnia 06.02.2024 do godz. 15:00 dnia 07.02.2024
Prawdopodobieństwo	80%



Przebieg	Prognozuje się wystąpienie silnego wiatru o średniej prędkości do 40 km/h, w porywach do 75 km/h, z południowego zachodu.
SMS	IMGW-PIB OSTRZEŻA: WIATR/1 podkarpackie (11 powiatów) od 20:00/06.02 do 15:00/07.02.2024 prędkość do 40 km/h, porywy do 75 km/h, SW. Dotyczy powiatów: bieszczadzki, brzozowski, dębicki, jasielski, Krosno, krośnieński, leski, przemyski, Przemyśl, sanocki i strzykowski.
RSO	Woj. podkarpackie (11 powiatów), IMGW-PIB wydał ostrzeżenie pierwszego stopnia o silnym wietrze
Uwagi	Brak.

Opracowanie niniejsze i jego format, jako przedmiot prawa autorskiego podlega ochronie prawnej, zgodnie z przepisami ustawy z dnia 4 lutego 1994r o prawie autorskim i prawach pokrewnych (dz. U. z 2006 r. Nr 90, poz. 631 z późn. zm.).

Wszelkie dalsze udostępnianie, rozpowszechnianie (przedruk, kopiowanie, wiadomości sms) jest dozwolone wyłącznie w formie dosłownej z bezwzględnym wskazaniem źródła informacji tj. IMGW-PIB.