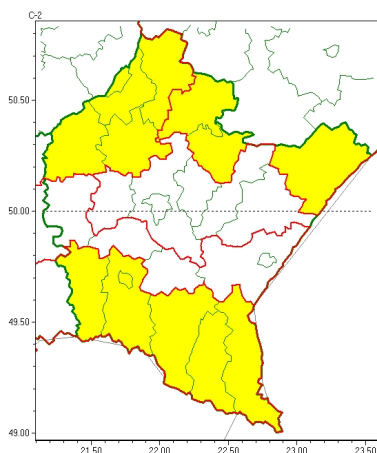


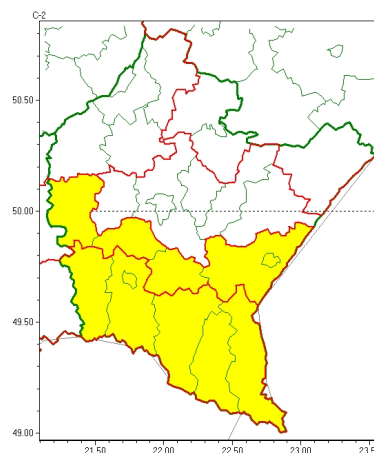


Zasięg ostrzeżeń w województwie

Oblodzenie
2024-02-07 12:04



Silny wiatr
2024-02-07 12:04



WOJEWÓDZTWO PODKARPACKIE
OSTRZEŻENIA METEOROLOGICZNE ZBIORCZO NR 42
WYKAZ OBSZARÓW ZUSYCYCH OSTRZEŻEŃ
o godz. 12:04 dnia 07.02.2024

Zjawisko/Stopień zagrożenia	Oblodzenie/1
Obszar (w nawiasie numer ostrzeżenia dla powiatu)	powiaty: bieszczadzki(27), jasielski(28), Krosno(24), krośnieński(28), leski(27), sanocki(27)
Ważność	od godz. 02:00 dnia 08.02.2024 do godz. 09:00 dnia 08.02.2024
Prawdopodobieństwo	80%
Przebieg	Prognozuje się zamarzanie mokrej nawierzchni dróg i chodników w trakcie i po opadach deszczu ze śniegiem oraz mokrego śniegu powodujących cechy oblodzenia. Temperatura minimalna około -2°C, temperatura minimalna przy gruncie około -4°C. Rano miejscami mogą być opady mroźnego deszczu powodujących zagrożenie.
SMS	IMGW-PIB OSTRZEŻENIA: OBLODZENIE/1 podkarpackie (6 powiatów) od 02:00/08.02 do 09:00/08.02.2024 temp. min. od -3 st. do 0 st., przy gruncie do -4 st., lisko. Dotyczy powiatów: bieszczadzki, jasielski, Krosno, krośnieński, leski i sanocki.
RSO	Woj. podkarpackie (6 powiatów), IMGW-PIB wydał ostrzeżenie pierwszego stopnia o oblodzeniu
Uwagi	Brak.
Zjawisko/Stopień zagrożenia	Oblodzenie/1
Obszar (w nawiasie numer ostrzeżenia dla powiatu)	powiaty: leżajski(22), lubaczowski(22), niżański(22)
Ważność	od godz. 02:00 dnia 08.02.2024 do godz. 09:00 dnia 08.02.2024
Prawdopodobieństwo	80%



Przebieg	Prognozuje się zamarzanie mokrej nawierzchni dróg i chodników w trakcie i po opadach deszczu ze śniegiem oraz mokrego śniegu powodujących ceich oblodzenie. Temperatura minimalna około -1°C, temperatura minimalna przy gruncie około -3°C.
SMS	IMGW-PIB OSTRZEŻGA: OBLODZENIE/1 podkarpackie (3 powiaty) od 02:00/08.02 do 09:00/08.02.2024 temp. min. od -3 st. do -1 st., przy gruncie do -3 st., lisko. Dotyczy powiatów: leajski, lubaczowski i niaska.
RSO	Woj. podkarpackie (3 powiaty), IMGW-PIB wydał ostrzeżenie pierwszego stopnia o oblodzeniu
Uwagi	Brak.
Zjawisko/Stopień zagrożenia	Oblodzenie/1
Obszar (w nawiasie numer ostrzeżenia dla powiatu)	powiaty: kolbuszowski(20), mielecki(20), stalowowolski(21), Tarnobrzeg(21), tarnobrzegi(21)
Ważność	od godz. 00:00 dnia 08.02.2024 do godz. 09:00 dnia 08.02.2024
Prawdopodobieństwo	80%
Przebieg	Prognozuje się zamarzanie mokrej nawierzchni dróg i chodników w trakcie i po opadach deszczu ze śniegiem oraz mokrego śniegu powodujących ceich oblodzenie. Temperatura minimalna około -2°C, temperatura minimalna przy gruncie około -4°C.
SMS	IMGW-PIB OSTRZEŻGA: OBLODZENIE/1 podkarpackie (5 powiatów) od 00:00/08.02 do 09:00/08.02.2024 temp. min. od -3 st. do -1 st., przy gruncie do -4 st., lisko. Dotyczy powiatów: kolbuszowski, mielecki, stalowowolski, Tarnobrzeg i tarnobrzegi.
RSO	Woj. podkarpackie (5 powiatów), IMGW-PIB wydał ostrzeżenie pierwszego stopnia o oblodzeniu
Uwagi	Brak.
Zjawisko/Stopień zagrożenia	Silny wiatr/1
Obszar (w nawiasie numer ostrzeżenia dla powiatu)	powiaty: bieszczadzki(26), brzozowski(23), dębicki(19), jasielski(27), Krosno(23), krośnieński(27), leski(26), przemyski(22), Przemyśl(22), sanocki(26), strzykowski(24)
Ważność	od godz. 20:00 dnia 06.02.2024 do godz. 15:00 dnia 07.02.2024
Prawdopodobieństwo	80%
Przebieg	Prognozuje się wystąpienie silnego wiatru o średniej prędkości do 40 km/h, w porywach do 75 km/h, z południowego zachodu.
SMS	IMGW-PIB OSTRZEŻGA: WIATR/1 podkarpackie (11 powiatów) od 20:00/06.02 do 15:00/07.02.2024 prędkość do 40 km/h, porywy do 75 km/h, SW. Dotyczy powiatów: bieszczadzki, brzozowski, dębicki, jasielski, Krosno, krośnieński, leski, przemyski, Przemyśl, sanocki i strzykowski.
RSO	Woj. podkarpackie (11 powiatów), IMGW-PIB wydał ostrzeżenie pierwszego stopnia o silnym wietrze
Uwagi	Brak.



Instytut Meteorologii i Gospodarki Wodnej - Państwowy Instytut Badawczy
Biuro Prognoz Meteorologicznych w Krakowie
30-215 Kraków ul. Piotra Borowego 14
tel: 12-6398150, fax: 12-4251973
email: meteo.krakow@imgw.pl
www: www.imgw.pl

Opracowanie niniejsze i jego format, jako przedmiot prawa autorskiego podlega ochronie prawnej, zgodnie z przepisami ustawy z dnia 4 lutego 1994r o prawie autorskim i prawach pokrewnych (dz. U. z 2006 r. Nr 90, poz. 631 z późn. zm.).

Wszelkie dalsze udostępnianie, rozpowszechnianie (przedruk, kopiowanie, wiadomości sms) jest dozwolone wyłącznie w formie dostawnej z bezwzględnym wskazaniem źródła informacji tj. IMGW-PIB.