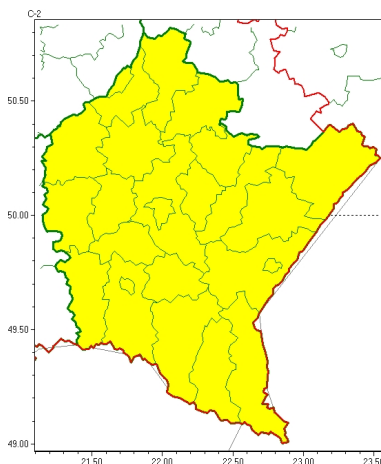




Zasięg ostrzeżeń w województwie

Gęsta mgła  
2024-10-15 11:42



**WOJEWÓDZTWO PODKARPACKIE**  
**OSTRZEŻENIA METEOROLOGICZNE ZBIORCZO NR 318**  
**WYKAZ OBOWIĄZUJĄCYCH OSTRZEŻEŃ**  
**o godz. 11:42 dnia 15.10.2024**

Zjawisko/Stopień zagrożenia	Gęsta mgła/l
Obszar (w nawiasie numer ostrzeżenia dla powiatu)	powiaty: bieszczadzki(154), brzozowski(129), dębicki(117), jarosławski(123), jasielski(142), kolbuszowski(116), Krosno(137), krośnieński(146), leski(153), leżajski(119), lubaczowski(122), Łańcucki(120), mielecki(114), niemiecki(118), przemyski(128), Przemyśl(127), przeworski(121), ropczycko-sędziszowski(118), rzeszowski(121), Rzeszów(121), sanocki(150), stalowowolski(118), strzyżowski(127), Tarnobrzeg(117), tarnobrzeski(117)
Ważność	od godz. 23:00 dnia 15.10.2024 do godz. 09:00 dnia 16.10.2024
Prawdopodobieństwo	70%
Przebieg	Miejscami wystąpią gęste mgły ograniczające widzialność poniżej 200 m.
SMS	IMGW-PIB OSTRZEŻENIA: MGŁA/l podkarpackie (wszystkie powiaty) od 23:00/15.10 do 09:00/16.10.2024 widzialność 200 m. Dotyczy powiatów: wszystkie powiaty.
RSO	Woj. podkarpackie (wszystkie powiaty), IMGW-PIB wydał ostrzeżenie pierwszego stopnia o silnych mgłach
Uwagi	Brak.

Opracowanie niniejsze i jego format, jako przedmiot prawa autorskiego podlega ochronie prawnej, zgodnie z przepisami ustawy z dnia 4 lutego 1994r o prawie autorskim i prawach pokrewnych (dz. U. z 2006 r. Nr 90, poz. 631 z późn. zm.).

Wszelkie dalsze udostępnianie, rozpowszechnianie (przedruk, kopiowanie, wiadomości sms) jest dozwolone wyłącznie w formie dosłownej z bezwzględnym wskazaniem źródła informacji tj. IMGW-PIB.